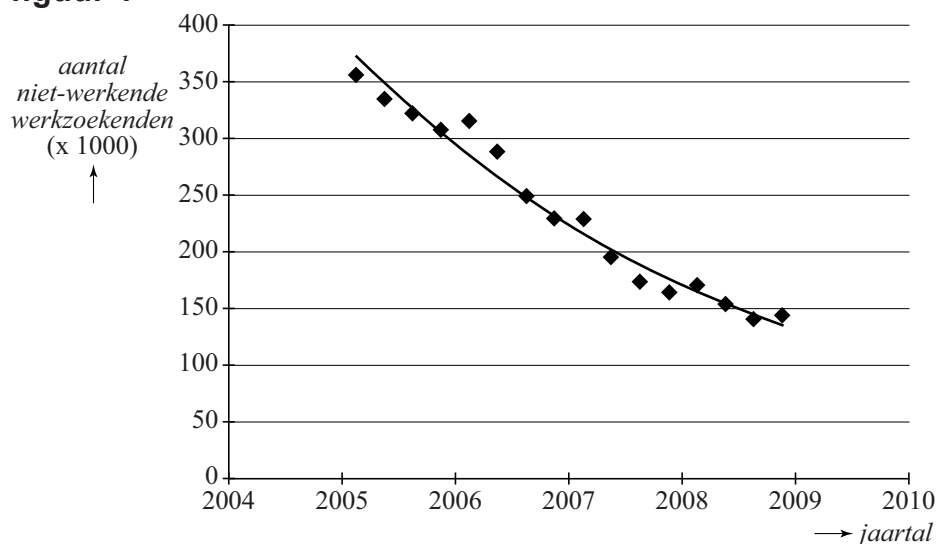


Niet-werkende werkzoekenden

Op de website van het UWV (Uitvoeringsinstituut Werknemersverzekeringen) worden gegevens gepubliceerd over de aantallen niet-werkende werkzoekenden in Nederland. In figuur 1 zijn deze gegevens door middel van kleine vierkantjes per kwartaal weergegeven over de jaren 2005 tot en met 2008. Verder is in de figuur een grafiek getekend die het aantal niet-werkende werkzoekenden benadert.

figuur 1



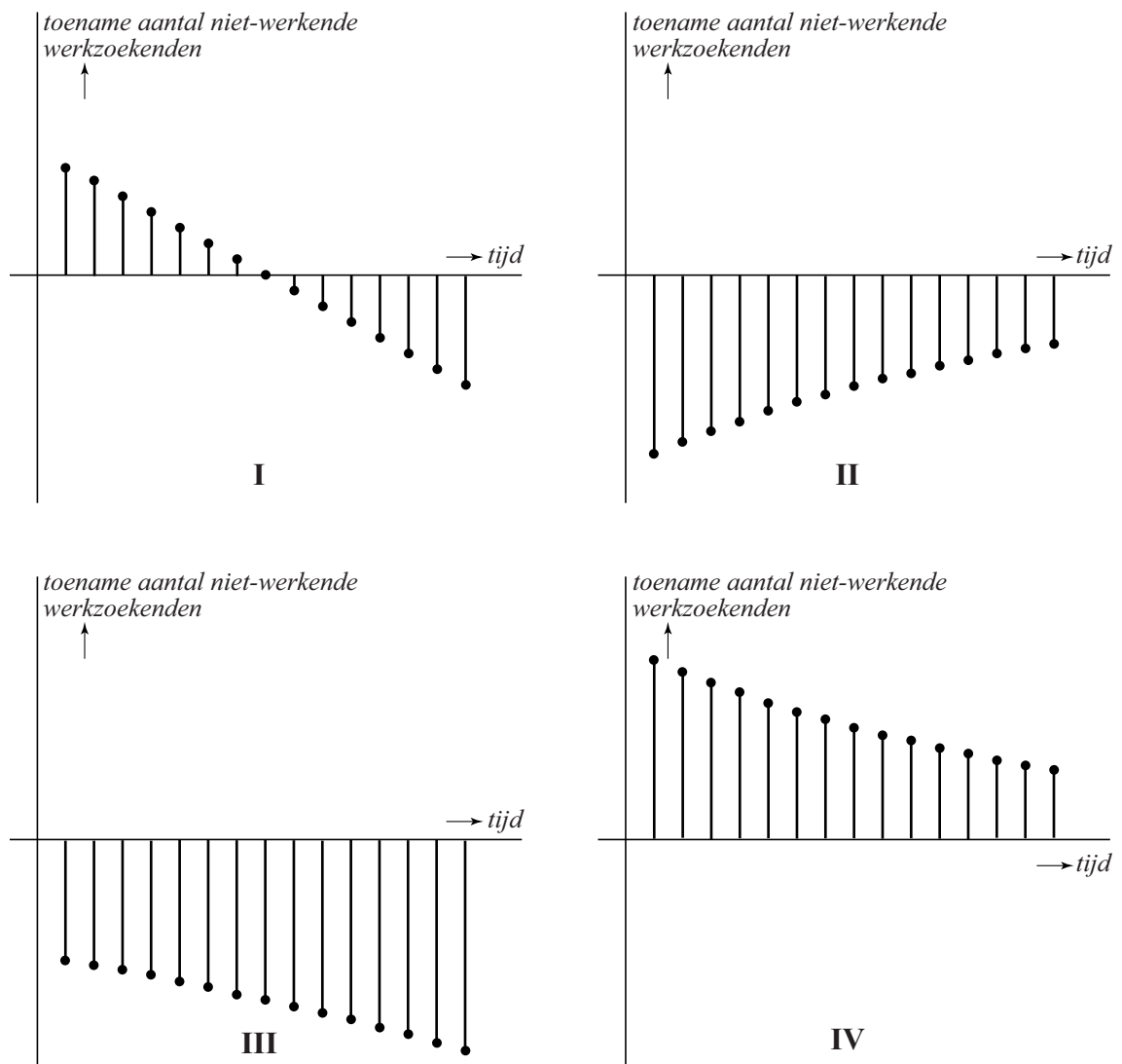
Over de jaren 2005 tot en met 2008 nam het aantal niet-werkende werkzoekenden bij benadering exponentieel af.

In het eerste kwartaal van 2005 waren er 356 000 niet-werkende werkzoekenden. In het laatste kwartaal van 2008 waren dat er 144 000.

- 4p 13 Bereken met behulp van deze gegevens met hoeveel procent per kwartaal het aantal niet-werkende werkzoekenden in deze periode bij benadering afnam. Geef je antwoord in één decimaal nauwkeurig.

In figuur 2 zijn vier toenamendiagrammen getekend.

figuur 2



Eén van bovenstaande toenamendiagrammen past bij de exponentiële afname uit figuur 1.

3p 14 Leg uit welk toenamendiagram dat is.